

MODELO GVL-04
Base tripolar para fusíveis
limitadores de corrente tipo HH*

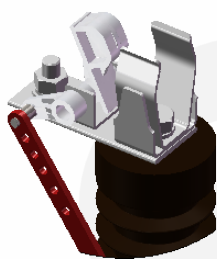
A base para fusível modelo GVL-04 é fabricada em conformidade a norma NBR IEC 60694 para uso abrigado, podem ser instaladas em cabines de alvenaria ou painéis metálicos.

As partes condutoras garras e terminais são de cobre eletrolítico tratadas galvanicamente com estanho/ e ou prata.

A estrutura suporte onde são fixadas os isoladores, são fabricadas em chapa de aço laminada dobrada soldada formando uma estrutura monobloco e tratadas com pintura eletrostática à pó a base de epóxi.

Os isoladores são do tipo suporte em resina epóxi de alta resistência mecânica e excelente rigidez dielétrica.

Acessórios



- Sistema de sinalização de queima de fusível até 2NA+2NF

Características Técnicas

Modelo	-	GVL-0415	GVL-0417	GVL-0425
Tensão Nominal	kV	15	17.5	24.2
NBI	kV	95	110	125
Corrente Curta Duração Simétrica - 1 Seg	kA	16	16	16
Corrente Dinâmica - Crista	kA	40	40	40