

**MODELO GV-17
BASE UNIPOLAR PARA
FUSÍVEL LIMITADOR DE
CORRENTE TIPO HH**

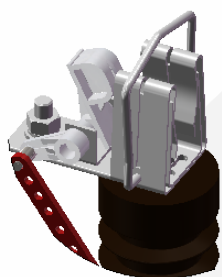
A base para fusível modelo GV-17 é fabricada em conformidade a norma NBR-10478, para uso abrigado, podem ser instaladas em cabines de alvenaria ou painéis metálicos.

As partes condutoras garras e terminais são de cobre eletrolítico tratadas galvanicamente com estanho/ e ou prata.

A estrutura suporte onde são fixadas os isoladores são fabricadas em chapa de aço laminada dobrada, soldada formando uma estrutura monobloco e tratadas com pintura eletrostática a pó à base de epóxi.

Os isoladores são do tipo suporte em resina epóxi/ e ou porcelana de alta resistência mecânica e excelente rigidez dielétrica.

Acessórios



-Contato de sinalização de queima de fusível até 2NA+2NF

Características Técnicas

Modelo	-	GV-1772	GV-1715	GV-1717	GV-1725	GV-1736
Tensão Nominal	kV	7.2	15	17.5	24.2	36.2
NBI	kV	60	95	110	125	170
Corrente Nominal	A	400/630	400/630	400/630	400/630	400/630
Corrente Curta Duração Simétrica - 1 Seg	kA	16/25	16/25	16/25	16/25	16/25
Corrente Dinâmica - Crista	kA	40/62.5	40/62.5	40/62.5	40/62.5	40/62.5